



说明：1. 案例  
2. 案例

## 典型案例汇

案例名称	案例类型	案例描述	案例特色
在现代 一记天 2020 上	疫一 徒制	三教改革	案上 在共
以“校 职财务 制”人	新高 学徒	人才培养	1. 在 2. 式 3. 程 4. 双导师” 5. 师 6. 生素质 7. 作方式

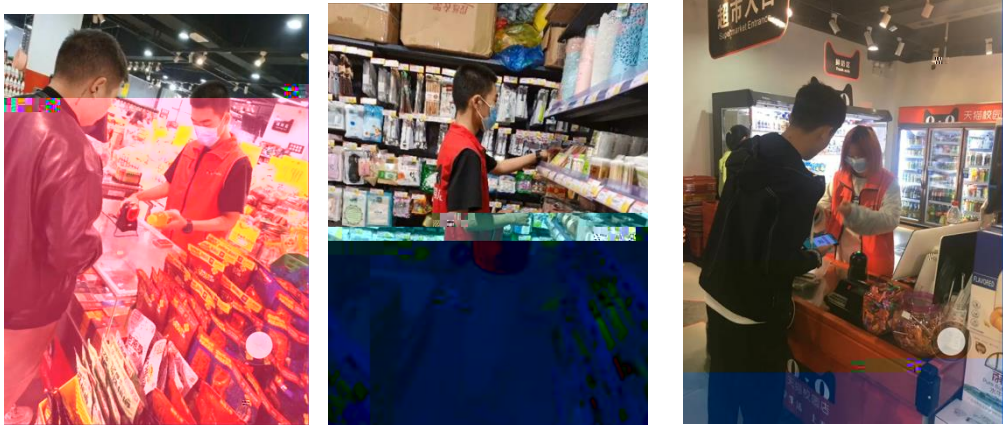
填写：招生报  
应从试点工作  
币资队伍、三教改革、  
佳广价值上进行描述，

2020





2



3









19统计与会计3

签到 问卷 抢答 选人 评分 测验 活动库

抢答 03-10 16:40

调查时间和调查期限的含义,其区别是( )。

2、调查单位与填报单位的关系是( )。A、二者是一致的 B、二者有时是一致的 C、二者没有关系 D、调查单位大于...

调查项目是什么?

某市规定2019年工业经济活动成果年报呈报时间是2020年1月31日,其调查时间为( )。

调查单位与填报单位的关系是( )。

5、统计调查的基本要求有( )。

(课堂互动)



